

排除型社会の罠から抜け出すために

— 人権・同和問題に関わる市民意識調査の分析を通して



日
時

令和5(2023)年

11月18日〔土〕

13:30~15:00

会
場

アスティとくしま2階「第6会議室」

徳島市山城町東浜字傍示1-1

参加
無料

申込
必要

※申込受付は
前日まで

講師 プロフィール 西田 芳正(にしだ よしまさ)さん

(大阪公立大学 現代システム科学域教育福祉学類 教授)

1960年広島県福山市に生まれ、金沢、広島を経て大阪で長く暮らす。専門は教育社会学と都市社会学。社会的排除、差別を受けてきた地域で生まれ育つ子ども・若者の学校経験、学校から労働への移行経験を、地域や学校をフィールドとした調査、当事者の方々への生活史インタビューを用いて理解することを目指してきた。著書は『排除する社会・排除に抗する学校』(2012年、大阪大学出版会)、近著に『「地元」の世界とその文化—日本社会で「近隣効果」を考える』(2022年『日本都市社会学年報』40号)がある。

申込
方法

郵便、ファクシミリ、メール、申込みフォームなどでお申し込みください。

(裏面に申込用紙があります)

1. お名前、住所、連絡先電話番号(日中に連絡が取れる番号)をご記入ください。
2. 手話通訳、要約筆記等が必要な方は、備考欄にご記入ください。
3. ご提供いただいた個人情報は、当講座の管理運営以外には使用いたしません。



申込みフォーム

● 申込先: 徳島県立人権教育啓発推進センター(あいぽーと徳島)

〒770-0873 徳島市東沖洲2-14 沖洲マリンターミナルビル内

TEL.088-664-3719 FAX.088-664-3727 E-mail: info@aiport.jp

主催・問い合わせ先

あいぽーと徳島

徳島県立人権教育啓発推進センター

指定管理者 特定非営利活動法人 徳島ヒューマンネット

〒770-0873 徳島市東沖洲2丁目14 沖洲マリンターミナルビル内

Tel.088-664-3719 Fax.088-664-3727

E-mail: info@aiport.jp

あいぽーと徳島

検索

<https://www.aiport.jp>

● 開館時間／午前10時から午後6時まで

● 休館日／月曜日(祝日の場合はその翌日)

年末年始(12月29日から1月3日まで)

■ 公共交通機関のご案内 JR徳島駅前から徳島市営バス⑥番のりば・徳島バス【中央市場線】に乗りし、[沖洲マリンターミナル]にて下車。



駐車場
案内

お車を利用の場合、ビル西側駐車場の「あいぽーと徳島」と表記のある赤いコーンの場所に駐車してください。

満車場合は、ビル北側の県営有料駐車場をご利用ください。

● 3時間まで200円

駐車場案内図

県営有料駐車場

至徳島駅

至徳島IC

至徳島南IC

至徳島南IC

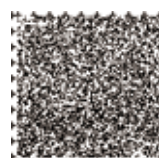
至徳島南IC

至徳島南IC

至徳島南IC

至徳島南IC

音声コード



排除型社会の罠から抜け出すために

— 人権・同和問題に関わる市民意識調査の分析を通して —

会場案内図



会場

アスティとくしまの駐車場には限りがありますので、できるだけ公共交通機関をご利用ください。

アスティとくしま2階「第6会議室」

徳島市山城町東浜字傍示1番地1

公共交通機関をご利用の場合

JR徳島駅前より徳島市営バス3番乗り場から「山城町(ふれあい健康館)」行きに乗車し、「文理大学前」で下車後、徒歩約5分(約300m)。
または、「南部循環線(左回り)」に乗車し、「文理大学前」で下車後、徒歩約5分(約300m)。

お車をご利用の場合

アスティとくしまの駐車場をご利用ください。※駐車料金200円

注意事項

- 当日、咳・発熱等の体調不良の方は、ご来場をお控えください。
- プライバシー保護の観点により、講演での撮影・録音・録画はご遠慮ください。
- 気象状況等により延期になる場合は、あいぽーと徳島のホームページでお知らせするとともに、参加者へご連絡いたします。
- 参加可否については、後日郵送にてご連絡します。



● お申込み方法

**申込フォーム、郵便、ファクシミリ、メールのいずれかで
お申込みください。** 詳細は表面をご覧ください。



申込み
フォーム

● 主催・申込み・問い合わせ先: 徳島県立人権教育啓発推進センター(あいぽーと徳島)

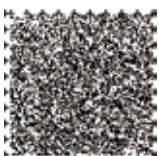
〒770-0873 徳島市東沖洲2-14 沖洲マリンターミナルビル内

TEL.088-664-3719 FAX.088-664-3727 E-mail: info@airport.jp

キリトリ

— 11月18日 同和問題講演会(西田 芳正さん) 参加申込 —

(ふりがな)	
名 前	
住 所	〒 —
電話番号	
備 考	



音声コード